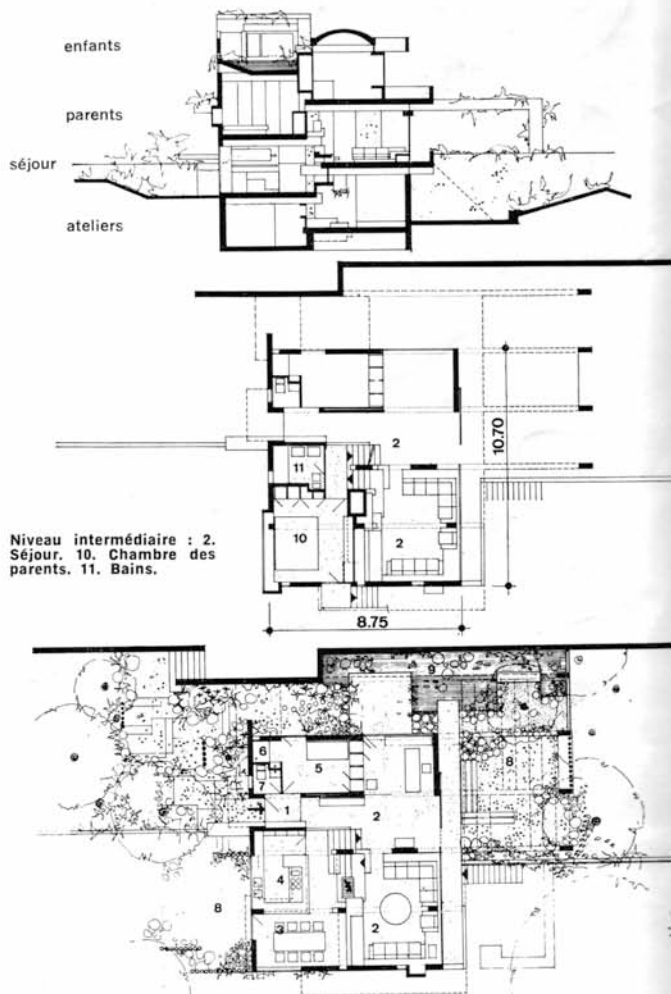


MAISON DE L'ARCHITECTE - B





Dans un quartier résidentiel à 3 km du centre de la ville ont été édifiées sur un terrain à forte pente trois maisons dont l'une (B) est l'habitation particulière de l'architecte H. Demarmels et les deux autres (A et C) comportent respectivement trois et deux appartements. Le coût très élevé du terrain et les servitudes imposées sont à la base du parti.

B. Il s'agit d'une maison de dimensions modestes (surface construite : 31,45 m²) implantée sur un terrain d'une superficie de 398 m². Mais, par la création d'un espace parcourable autour d'un escalier central, l'architecte a obtenu sept niveaux décalés d'un demi-étage. Ce volume fluide, sur le plan horizontal et vertical, offre des suites de perspectives nombreuses et variées, d'où une augmentation visuelle de l'espace.

Rez-de-chaussée : 1. Entrée. 2. Séjour. 3. Coin repas. 4. Cuisine. 5. Chambre. 6. Douche. 7. Sanitaire. 8. Jardin. 9. Bassin.



7



8

1. Façade est. 2. Détail façade ouest. 3. Toitures en volutes des chambres d'enfants et jardin suspendu. 4. Façade sud avec escalier extérieur conduisant à la chambre des parents. 5. Vue d'ensemble de la façade ouest (entrée). 6. La cheminée et l'escalier isolent le séjour à gauche du coin repas et de la cuisine en contrebas à droite. 7. Séjour et coin repas reliés par la banquette continue. 8. Cheminée et escalier au centre de la maison.



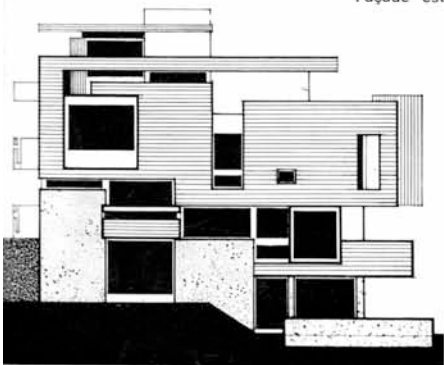


Façade ouest

MAISON A

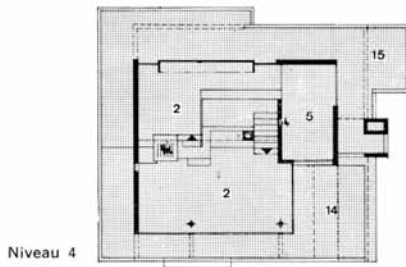


Façade est



Elévation sud

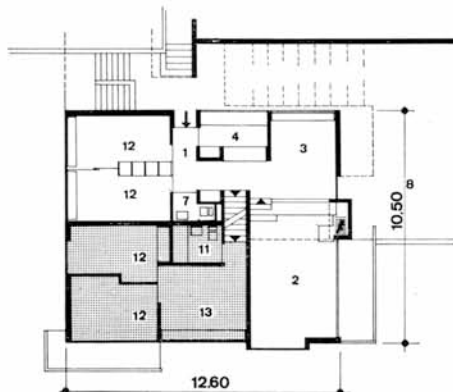
Elévation nord



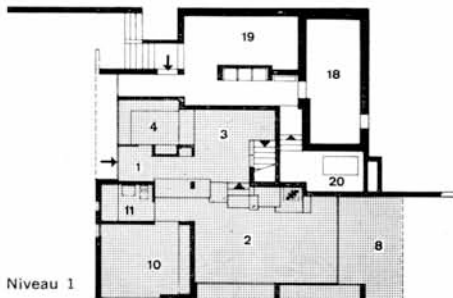
Niveau 4



Niveau 3



Niveau 2



Niveau 1

PLANS DES TROIS APPARTEMENTS IMBRIQUES EN QUATRE NIVEAUX.

Niveau 1 : Services collectifs et niveau inférieur de l'appartement « a » (en grisé).

Niveau 2 : Niveau supérieur de l'appartement « a » (en grisé) et niveau inférieur de l'appartement « b ».

Niveau 3 : Niveau supérieur de l'appartement « b » et niveau inférieur de l'appartement « c » (en grisé).

Niveau 4 : Niveau supérieur de l'appartement « c » (en grisé).

1. Entrée. 2. Séjour. 3. Repas. 4. Cuisine. 5. Chambre. 6. Douche. 7. Sanitaire. 8. Jardin. 10. Chambres parents. 11. Bains. 12. Chambre d'enfants. 13. Séjour enfants. 14. Toiture jardin. 15. Terrasse. 16 et 17. Atelier. 18. Cave. 19. Buanderie. 20. Chaufferie.



MAISON C

MAISON A.

Les trois appartements de cette construction s'emboîtent les uns dans les autres et comprennent respectivement cinq à six pièces. Chacun d'eux dispose d'une entrée séparée et d'un jardin individuel affirmant le caractère de maison particulière.

MAISON C.

Le principe est analogue, mais il a été prévu seulement deux appartements de six et sept pièces comprenant chacun quatre niveaux.



Elévation nord

Elévation sud

