

Hans Demarmels, Zürich

Überbauung »Steinhalde« in Geroldswil

Construction «Steinhalde» à Geroldswil
"Steinhalde" complex in Geroldswil

Baujahr: 1962/63

Anzahl und Größe der Wohneinheiten: Fünf 6-Zimmer-Wohnungen, einunddreißig 4 1/2-Zimmer-Wohnungen, zwei 3-Zimmer-Wohnungen (zwei Läden), zwei 2-Zimmer-Wohnungen (20 Garagen).

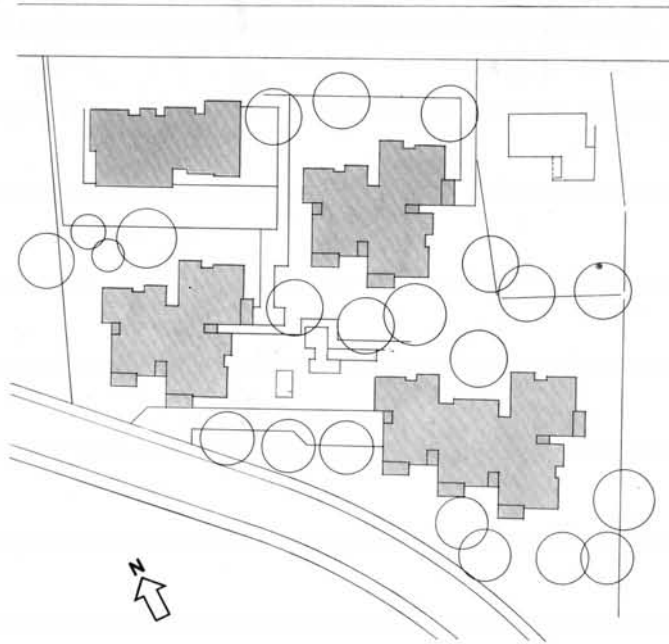
Reine Baukosten pro m³ umbauten Raum: ca. sfr 153.-

Nettowoohnfläche: 4 1/2-Zimmer-Wohnung = ca. 100 m².

Zielvorstellungen: auf kleiner Fläche (100 m²) große optische Wirkung / Einfamilienhauscharakter / drei Außenseiten / Kamin als Zentrum / Materialien: Mauerwerk in normalen Backsteinen / 12 unverputzt / Holzwände in Kinderzimmern, Schranktüren als Wandtafel / Verbindung zwischen Kinderzimmern / Gruppierung der Wohnungen um Treppenhäuser / Gruppierung der Bauten um zentralen Spielplatz / Planschbecken / Fischteich / Mietzinse Erstvermietung sfr 385.- für 4 1/2-Zimmer-Wohnung / kein Hauswart / keine Haus- und Waschküchenordnung.

1
Detailansicht mit vorgezogenen Balkonen.
Vue de détail avec balcons saillants.
Detail view with prominent balconies.

2
Lageplan 1:1000.
Situation.
Site plan.



3
Schnitt 1:1000.
Coupe.
Section.

4
Grundriß Normalgeschoß 1:200.
Plan d'un étage normal.
Plan of standard storey.

- 1 Treppenhaus / Cage d'escalier / Stairwell
- 2 Wohnraum / Séjour / Living-room
- 3 Eßplatz / Coin de repas / Dining area
- 4 Küche / Cuisine / Kitchen
- 5 Elternzimmer / Chambre des parents / Parents' room
- 6 Kinderzimmer / Chambre d'enfants / Children's room
- 7 Bad / Salle de bain / Bathroom
- 8 WC





5
Die Bauten sind um einen zentralen Kinderspielplatz
gruppiert.
Les bâtiments sont groupés autour d'une place de jeux
centrale.
The buildings are grouped round a central playground.

6
Ansicht des Schlafzimmertraktes.
Vue des dortoirs.
View of the bedroom tract.

7
Gartenansicht eines 3geschossigen Hauses.
Vue côté jardin d'une maison à 3 étages.
Garden view of a 3-storey house.

8, 9
Innenansichten.
Vues de l'intérieur.
Interior views.

